

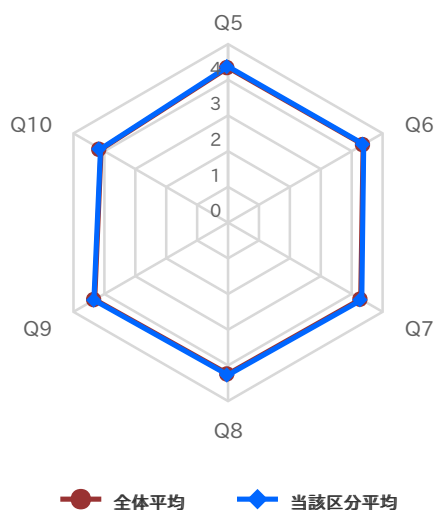
2020年度前期 授業アンケート集計結果表(科目区分別)

| | |
|------|--------------------|
| 科目区分 | 日本語コミュニケーション学科専門科目 |
|------|--------------------|

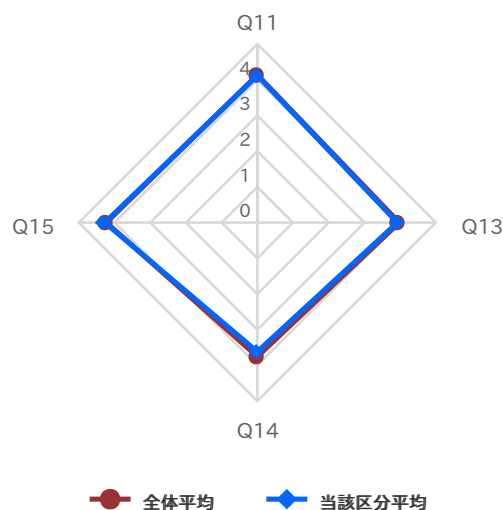
| | |
|------|-------|
| 履修者数 | 1,326 |
| 回答者数 | 978 |
| 回答率 | 73.8% |

| 設問 | 当該区分平均 | 全体平均 | 度数(人)／構成比(%) | | | | | 無回答 |
|--|--------|-------|------------------------|--------------------------------|----------------------------|--|--------------------------------------|-----|
| | | | ⑤ とてもよ くてはま る | ④ どちらか といえ ばあて はまる | ③ どちら とも いえ ない | ② どちら かとい え ばあて はまら ない | ① ま ったく あて はま ら ない | |
| I.あなた自身について | | | ⑤ | ④ | ③ | ② | ① | |
| 1. あなたのこの授業の欠席回数はいくつでしたか？(補講も授業回数に含む) 5:0回/4:1回/3:2回/2:3回/1:4回以上 | 0.49回 | 0.41回 | 688 70.3% | 169 17.3% | 70 7.2% | 29 3.0% | 22 2.2% | 0 |
| 2. あなたのこの授業における週あたりの予習復習時間(レポート課題等含む)はどれくらいでしたか？ 5:2時間以上/4:2時間未満/3:1時間未満/2:30分未満/1:なし | 1.17h | 1.15h | 115 11.8% | 284 29.0% | 409 41.8% | 152 15.5% | 18 1.8% | 0 |
| 3. あなたがこの授業を履修した理由は何ですか？(複数回答可) 5:十分に理解できた 100-90%/4:ほぼ理解できた 89-75%/3:まあまあ理解できた 74-60%/2:時々理解できなかった 59-30%/1:まったく理解できなかった 29%以下 | -- | -- | 633 52.7% | 106 8.8% | 296 24.6% | 138 11.5% | 28 2.3% | 0 |
| 4. あなたはこの授業をどれくらいの割合で理解できましたか？ 5:十分に理解できた 100-90%/4:ほぼ理解できた 89-75%/3:まあまあ理解できた 74-60%/2:時々理解できなかった 59-30%/1:まったく理解できなかった 29%以下 | 78.6% | 78.9% | 222 22.7% | 431 44.1% | 259 26.5% | 59 6.0% | 7 0.7% | 0 |
| II. この授業の内容と方法について | | | ⑤ | ④ | ③ | ② | ① | |
| 5. シラバスの内容や到達目標と一致していましたか？(授業の実施方法変更により、manaba・J-TAS等でシラバス内容の変更が周知されている場合は、修正後のシラバス内容を参照すること) | 4.37 | 4.34 | 455 46.5% | 434 44.4% | 87 8.9% | 1 0.1% | 1 0.1% | 0 |
| 6. 各回の授業の進むスピードは適切でしたか？ | 4.39 | 4.37 | 498 50.9% | 378 38.7% | 90 9.2% | 8 0.8% | 4 0.4% | 0 |
| 7. 説明はわかりやすかったですか？ | 4.33 | 4.29 | 487 49.8% | 362 37.0% | 100 10.2% | 19 1.9% | 10 1.0% | 0 |
| 8. 双方向授業(質問のしやすさ等を含む)等の工夫がされていましたか？(manabaの掲示板、個別コレクション等の利用を含む) | 4.27 | 4.24 | 451 46.1% | 368 37.6% | 135 13.8% | 20 2.0% | 4 0.4% | 0 |
| 9. 板書やパワーポイント、配布資料はわかりやすかったですか？ | 4.34 | 4.31 | 501 51.2% | 349 35.7% | 97 9.9% | 21 2.1% | 10 1.0% | 0 |
| 10. 担当教員の声や言葉は、聞き取りやすかったですか？(オンデマンド授業の場合は、「3.どちらともいえない」を選択する) | 4.13 | 4.11 | 451 46.1% | 220 22.5% | 289 29.6% | 15 1.5% | 3 0.3% | 0 |
| III. 全体について | | | ⑤ | ④ | ③ | ② | ① | |
| 11. この授業を通じて、自身の成長が実感できましたか？ | 4.12 | 4.14 | 313 32.0% | 500 51.1% | 140 14.3% | 22 2.2% | 3 0.3% | 0 |
| 13. この科目(系・分野)をさらに専門的に学びたいと思いませんか？ | 3.92 | 3.97 | 242 24.7% | 483 49.4% | 202 20.7% | 38 3.9% | 13 1.3% | 0 |
| 14. あなたのこの授業に対する自己採点(成績評価)は何ですか？ 5:A+/4:A/3:B/2:C/1:D | 3.62 | 3.75 | 120 12.3% | 422 43.1% | 381 39.0% | 52 5.3% | 3 0.3% | 0 |
| 15. 総合的に判断してこの授業に満足しましたか？ | 4.27 | 4.23 | 413 42.2% | 447 45.7% | 95 9.7% | 16 1.6% | 7 0.7% | 0 |

レーダーチャート(大問II)



レーダーチャート(大問III)



クロス集計結果表(総合的満足度x各設問)

Q6. 各回の授業の進むスピードは適切でしたか?

Q15. 総合的に判断してこの授業に満足しましたか?

| 度数(人) | | | | | | | 構成比(%) | | | | | | |
|-----------------|------|------------|-----------|-----------------|-------------|-----|-----------------|-------|------------|-----------|-----------------|-------------|--------|
| 選択肢 | 大変満足 | どちらかといえば満足 | どちらともいえない | どちらかといえば満足していない | まったく満足していない | 回答数 | 選択肢 | 大変満足 | どちらかといえば満足 | どちらともいえない | どちらかといえば満足していない | まったく満足していない | 回答率 |
| とてもよくあてはまる | 358 | 132 | 7 | 1 | 0 | 498 | とてもよくあてはまる | 71.9% | 26.5% | 1.4% | 0.2% | 0.0% | 100.0% |
| どちらかといえばあてはまる | 52 | 284 | 38 | 4 | 0 | 378 | どちらかといえばあてはまる | 13.8% | 75.1% | 10.1% | 1.1% | 0.0% | 100.0% |
| どちらともいえない | 1 | 29 | 47 | 10 | 3 | 90 | どちらともいえない | 1.1% | 32.2% | 52.2% | 11.1% | 3.3% | 100.0% |
| どちらかといえばあてはまらない | 2 | 2 | 3 | 1 | 0 | 8 | どちらかといえばあてはまらない | 25.0% | 25.0% | 37.5% | 12.5% | 0.0% | 100.0% |
| まったくあてはまらない | 0 | 0 | 0 | 0 | 4 | 4 | まったくあてはまらない | 0.0% | 0.0% | 0.0% | 0.0% | 100.0% | 100.0% |

Q7. 説明はわかりやすかったですか?

Q15. 総合的に判断してこの授業に満足しましたか?

| 度数(人) | | | | | | | 構成比(%) | | | | | | |
|-----------------|------|------------|-----------|-----------------|-------------|-----|-----------------|-------|------------|-----------|-----------------|-------------|--------|
| 選択肢 | 大変満足 | どちらかといえば満足 | どちらともいえない | どちらかといえば満足していない | まったく満足していない | 回答数 | 選択肢 | 大変満足 | どちらかといえば満足 | どちらともいえない | どちらかといえば満足していない | まったく満足していない | 回答率 |
| とてもよくあてはまる | 358 | 124 | 5 | 0 | 0 | 487 | とてもよくあてはまる | 73.5% | 25.5% | 1.0% | 0.0% | 0.0% | 100.0% |
| どちらかといえばあてはまる | 52 | 280 | 29 | 1 | 0 | 362 | どちらかといえばあてはまる | 14.4% | 77.3% | 8.0% | 0.3% | 0.0% | 100.0% |
| どちらともいえない | 2 | 41 | 50 | 6 | 1 | 100 | どちらともいえない | 2.0% | 41.0% | 50.0% | 6.0% | 1.0% | 100.0% |
| どちらかといえばあてはまらない | 1 | 2 | 9 | 7 | 0 | 19 | どちらかといえばあてはまらない | 5.3% | 10.5% | 47.4% | 36.8% | 0.0% | 100.0% |
| まったくあてはまらない | 0 | 0 | 2 | 2 | 6 | 10 | まったくあてはまらない | 0.0% | 0.0% | 20.0% | 20.0% | 60.0% | 100.0% |

Q8. 双方向授業(質問のしやすさ等を含む)等の工夫がされていましたか?(manabaの掲示板、個別コレクション等の利用を含む)

Q15. 総合的に判断してこの授業に満足しましたか?

| 度数(人) | | | | | | | 構成比(%) | | | | | | |
|-----------------|------|------------|-----------|-----------------|-------------|-----|-----------------|-------|------------|-----------|-----------------|-------------|--------|
| 選択肢 | 大変満足 | どちらかといえば満足 | どちらともいえない | どちらかといえば満足していない | まったく満足していない | 回答数 | 選択肢 | 大変満足 | どちらかといえば満足 | どちらともいえない | どちらかといえば満足していない | まったく満足していない | 回答率 |
| とてもよくあてはまる | 328 | 114 | 7 | 2 | 0 | 451 | とてもよくあてはまる | 72.7% | 25.3% | 1.6% | 0.4% | 0.0% | 100.0% |
| どちらかといえばあてはまる | 71 | 262 | 31 | 4 | 0 | 368 | どちらかといえばあてはまる | 19.3% | 71.2% | 8.4% | 1.1% | 0.0% | 100.0% |
| どちらともいえない | 10 | 66 | 51 | 7 | 1 | 135 | どちらともいえない | 7.4% | 48.9% | 37.8% | 5.2% | 0.7% | 100.0% |
| どちらかといえばあてはまらない | 4 | 5 | 6 | 2 | 3 | 20 | どちらかといえばあてはまらない | 20.0% | 25.0% | 30.0% | 10.0% | 15.0% | 100.0% |
| まったくあてはまらない | 0 | 0 | 0 | 1 | 3 | 4 | まったくあてはまらない | 0.0% | 0.0% | 0.0% | 25.0% | 75.0% | 100.0% |

Q9. 板書やパワーポイント、配布資料はわかりやすかったですか?

Q15. 総合的に判断してこの授業に満足しましたか?

| 度数(人) | | | | | | | 構成比(%) | | | | | | |
|-----------------|------|------------|-----------|-----------------|-------------|-----|-----------------|-------|------------|-----------|-----------------|-------------|--------|
| 選択肢 | 大変満足 | どちらかといえば満足 | どちらともいえない | どちらかといえば満足していない | まったく満足していない | 回答数 | 選択肢 | 大変満足 | どちらかといえば満足 | どちらともいえない | どちらかといえば満足していない | まったく満足していない | 回答率 |
| とてもよくあてはまる | 355 | 141 | 5 | 0 | 0 | 501 | とてもよくあてはまる | 70.9% | 28.1% | 1.0% | 0.0% | 0.0% | 100.0% |
| どちらかといえばあてはまる | 52 | 259 | 36 | 2 | 0 | 349 | どちらかといえばあてはまる | 14.9% | 74.2% | 10.3% | 0.6% | 0.0% | 100.0% |
| どちらともいえない | 5 | 43 | 41 | 8 | 0 | 97 | どちらともいえない | 5.2% | 44.3% | 42.3% | 8.2% | 0.0% | 100.0% |
| どちらかといえばあてはまらない | 1 | 4 | 12 | 4 | 0 | 21 | どちらかといえばあてはまらない | 4.8% | 19.0% | 57.1% | 19.0% | 0.0% | 100.0% |
| まったくあてはまらない | 0 | 0 | 1 | 2 | 7 | 10 | まったくあてはまらない | 0.0% | 0.0% | 10.0% | 20.0% | 70.0% | 100.0% |

Q10. 担当教員の声や言葉は、聞き取りやすかったですか?(オンデマンド授業の場合は、「3.どちらともいえない」を選択する)

Q15. 総合的に判断してこの授業に満足しましたか?

| 度数(人) | | | | | | | 構成比(%) | | | | | | |
|-----------------|------|------------|-----------|-----------------|-------------|-----|-----------------|-------|------------|-----------|-----------------|-------------|--------|
| 選択肢 | 大変満足 | どちらかといえば満足 | どちらともいえない | どちらかといえば満足していない | まったく満足していない | 回答数 | 選択肢 | 大変満足 | どちらかといえば満足 | どちらともいえない | どちらかといえば満足していない | まったく満足していない | 回答率 |
| とてもよくあてはまる | 297 | 137 | 14 | 3 | 0 | 451 | とてもよくあてはまる | 65.9% | 30.4% | 3.1% | 0.7% | 0.0% | 100.0% |
| どちらかといえばあてはまる | 29 | 160 | 27 | 4 | 0 | 220 | どちらかといえばあてはまる | 13.2% | 72.7% | 12.3% | 1.8% | 0.0% | 100.0% |
| どちらともいえない | 86 | 146 | 47 | 6 | 4 | 289 | どちらともいえない | 29.8% | 50.5% | 16.3% | 2.1% | 1.4% | 100.0% |
| どちらかといえばあてはまらない | 1 | 3 | 6 | 3 | 2 | 15 | どちらかといえばあてはまらない | 6.7% | 20.0% | 40.0% | 20.0% | 13.3% | 100.0% |
| まったくあてはまらない | 0 | 1 | 1 | 0 | 1 | 3 | まったくあてはまらない | 0.0% | 33.3% | 33.3% | 0.0% | 33.3% | 100.0% |