

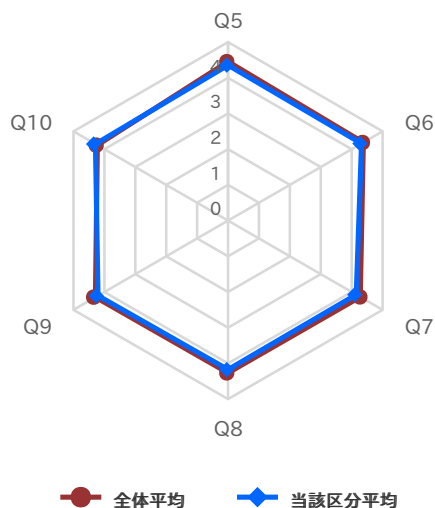
# 2021年度前期 授業アンケート集計結果表(科目区分別)

科目区分	食生活科学科健康栄養専攻専門科目
------	------------------

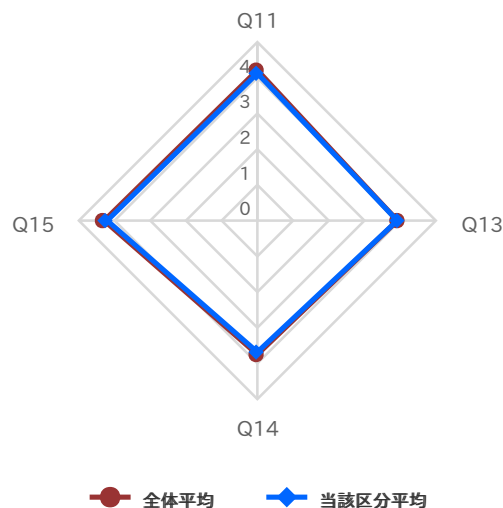
履修者数	1,046
回答者数	550
回答率	52.6%

設問	当該区分平均	全体平均	度数(人)/構成比(%)					無回答
			とてもよくあてはまる	どちらかといえばあてはまる	どちらともいえない	どちらかといえばあてはまらない	まったくあてはまらない	
I.あなた自身について			⑤	④	③	②	①	
1. あなたのこの授業の欠席回数ほどのくらいでしたか? 5:0回/4:1回/3:2回/2:3回/1:4回以上	0.20回	0.31回	475 86.4%	55 10.0%	8 1.5%	7 1.3%	5 0.9%	0
2. あなたのこの授業における週あたりの予習復習時間(レポート課題等含む)はどれくらいでしたか? 5:2時間以上/4:2時間未満/3:1時間未満/2:30分未満/1:なし	1.11h	1.14h	78 14.2%	130 23.6%	207 37.6%	109 19.8%	26 4.7%	0
3. あなたがこの授業を履修した理由は何ですか?(複数回答可) 5:十分に理解できた 100-90%/4:ほぼ理解できた 89-75%/3:まあまあ理解できた 74-60%/2:時々理解できなかった 59-30%/1:まったく理解できなかった 29%以下	--	--	99 16.4%	18 3.0%	469 77.9%	12 2.0%	4 0.7%	0
4. あなたはこの授業をどれくらいの割合で理解できましたか? 5:十分に理解できた 100-90%/4:ほぼ理解できた 89-75%/3:まあまあ理解できた 74-60%/2:時々理解できなかった 59-30%/1:まったく理解できなかった 29%以下	76.5%	78.5%	81 14.7%	238 43.3%	197 35.8%	28 5.1%	6 1.1%	0
II. この授業の内容と方法について			⑤	④	③	②	①	
5. シラバスの内容や到達目標と一致していましたか?(授業の実施方法変更により、manaba・J-TAS等でシラバス内容の変更が周知されている場合は、修正後のシラバス内容を参照すること)	4.35	4.45	259 47.1%	236 42.9%	48 8.7%	5 0.9%	2 0.4%	0
6. 各回の授業の進むスピードは適切でしたか?	4.32	4.38	260 47.3%	216 39.3%	65 11.8%	7 1.3%	2 0.4%	0
7. 説明はわかりやすかったですか?	4.15	4.28	216 39.3%	235 42.7%	68 12.4%	26 4.7%	5 0.9%	0
8. 双方向授業(質問のしやすさ等を含む)等の工夫がされていましたか?(manabaの掲示板、個別コレクション等の利用を含む)	4.17	4.27	243 44.2%	187 34.0%	100 18.2%	13 2.4%	7 1.3%	0
9. 板書やパワーポイント、配布資料はわかりやすかったですか?	4.21	4.29	257 46.7%	189 34.4%	72 13.1%	25 4.5%	7 1.3%	0
10. 担当教員の声や言葉は、聞き取りやすかったですか?(オンデマンド授業等で音声を伴わない動画配信科目の場合は、「3.どちらともいえない」を選択する)	4.29	4.23	278 50.5%	166 30.2%	95 17.3%	9 1.6%	2 0.4%	0
III. 全体について			⑤	④	③	②	①	
11. この授業を通じて、自身の成長が実感できましたか?	4.13	4.21	186 33.8%	266 48.4%	83 15.1%	11 2.0%	4 0.7%	0
13. この科目(系・分野)をさらに専門的に学びたいと思いましたか?	3.92	3.92	161 29.3%	234 42.5%	116 21.1%	27 4.9%	12 2.2%	0
14. あなたがこの授業で自分に成績をつけるとしたら、成績評価は何ですか? 5:A+/4:A/3:B/2:C/1:D	3.68	3.75	83 15.1%	237 43.1%	206 37.5%	21 3.8%	3 0.5%	0
15. 総合的に判断してこの授業に満足しましたか?	4.21	4.29	216 39.3%	249 45.3%	71 12.9%	11 2.0%	3 0.5%	0

レーダーチャート(大問II)



レーダーチャート(大問III)



# クロス集計結果表(総合的満足度x各設問)

Q6. 各回の授業の進むスピードは適切でしたか?

Q15. 総合的に判断してこの授業に満足しましたか?

度数(人)							構成比(%)						
選択肢	大変満足	どちらかといえば満足	どちらともいえない	どちらかといえば満足していない	まったく満足していない	回答数	選択肢	大変満足	どちらかといえば満足	どちらともいえない	どちらかといえば満足していない	まったく満足していない	回答率
とてもよくあてはまる	168	82	8	2	0	260	とてもよくあてはまる	64.6%	31.5%	3.1%	0.8%	0.0%	100.0%
どちらかといえばあてはまる	45	146	22	3	0	216	どちらかといえばあてはまる	20.8%	67.6%	10.2%	1.4%	0.0%	100.0%
どちらともいえない	3	18	37	6	1	65	どちらともいえない	4.6%	27.7%	56.9%	9.2%	1.5%	100.0%
どちらかといえばあてはまらない	0	3	3	0	1	7	どちらかといえばあてはまらない	0.0%	42.9%	42.9%	0.0%	14.3%	100.0%
まったくあてはまらない	0	0	1	0	1	2	まったくあてはまらない	0.0%	0.0%	50.0%	0.0%	50.0%	100.0%

Q7. 説明はわかりやすかったですか?

Q15. 総合的に判断してこの授業に満足しましたか?

度数(人)							構成比(%)						
選択肢	大変満足	どちらかといえば満足	どちらともいえない	どちらかといえば満足していない	まったく満足していない	回答数	選択肢	大変満足	どちらかといえば満足	どちらともいえない	どちらかといえば満足していない	まったく満足していない	回答率
とてもよくあてはまる	166	44	5	1	0	216	とてもよくあてはまる	76.9%	20.4%	2.3%	0.5%	0.0%	100.0%
どちらかといえばあてはまる	47	172	14	2	0	235	どちらかといえばあてはまる	20.0%	73.2%	6.0%	0.9%	0.0%	100.0%
どちらともいえない	3	26	37	2	0	68	どちらともいえない	4.4%	38.2%	54.4%	2.9%	0.0%	100.0%
どちらかといえばあてはまらない	0	7	14	5	0	26	どちらかといえばあてはまらない	0.0%	26.9%	53.8%	19.2%	0.0%	100.0%
まったくあてはまらない	0	0	1	1	3	5	まったくあてはまらない	0.0%	0.0%	20.0%	20.0%	60.0%	100.0%

Q8. 双方向授業(質問のしやすさ等を含む)等の工夫がされていましたか?(manabaの掲示板、個別コレクション等の利用を含む)

Q15. 総合的に判断してこの授業に満足しましたか?

度数(人)							構成比(%)						
選択肢	大変満足	どちらかといえば満足	どちらともいえない	どちらかといえば満足していない	まったく満足していない	回答数	選択肢	大変満足	どちらかといえば満足	どちらともいえない	どちらかといえば満足していない	まったく満足していない	回答率
とてもよくあてはまる	160	71	11	1	0	243	とてもよくあてはまる	65.8%	29.2%	4.5%	0.4%	0.0%	100.0%
どちらかといえばあてはまる	42	125	14	6	0	187	どちらかといえばあてはまる	22.5%	66.8%	7.5%	3.2%	0.0%	100.0%
どちらともいえない	12	46	39	3	0	100	どちらともいえない	12.0%	46.0%	39.0%	3.0%	0.0%	100.0%
どちらかといえばあてはまらない	1	6	6	0	0	13	どちらかといえばあてはまらない	7.7%	46.2%	46.2%	0.0%	0.0%	100.0%
まったくあてはまらない	1	1	1	1	3	7	まったくあてはまらない	14.3%	14.3%	14.3%	14.3%	42.9%	100.0%

Q9. 板書やパワーポイント、配布資料はわかりやすかったですか?

Q15. 総合的に判断してこの授業に満足しましたか?

度数(人)							構成比(%)						
選択肢	大変満足	どちらかといえば満足	どちらともいえない	どちらかといえば満足していない	まったく満足していない	回答数	選択肢	大変満足	どちらかといえば満足	どちらともいえない	どちらかといえば満足していない	まったく満足していない	回答率
とてもよくあてはまる	170	76	10	1	0	257	とてもよくあてはまる	66.1%	29.6%	3.9%	0.4%	0.0%	100.0%
どちらかといえばあてはまる	43	126	17	3	0	189	どちらかといえばあてはまる	22.8%	66.7%	9.0%	1.6%	0.0%	100.0%
どちらともいえない	3	34	33	2	0	72	どちらともいえない	4.2%	47.2%	45.8%	2.8%	0.0%	100.0%
どちらかといえばあてはまらない	0	12	10	3	0	25	どちらかといえばあてはまらない	0.0%	48.0%	40.0%	12.0%	0.0%	100.0%
まったくあてはまらない	0	1	1	2	3	7	まったくあてはまらない	0.0%	14.3%	14.3%	28.6%	42.9%	100.0%

Q10. 担当教員の声や言葉は、聞き取りやすかったですか?(オンデマンド授業等で音声を伴わない動画配信科目の場合は、「3.どちらともいえない」を選択する)

Q15. 総合的に判断してこの授業に満足しましたか?

度数(人)							構成比(%)						
選択肢	大変満足	どちらかといえば満足	どちらともいえない	どちらかといえば満足していない	まったく満足していない	回答数	選択肢	大変満足	どちらかといえば満足	どちらともいえない	どちらかといえば満足していない	まったく満足していない	回答率
とてもよくあてはまる	176	91	10	1	0	278	とてもよくあてはまる	63.3%	32.7%	3.6%	0.4%	0.0%	100.0%
どちらかといえばあてはまる	23	115	26	2	0	166	どちらかといえばあてはまる	13.9%	69.3%	15.7%	1.2%	0.0%	100.0%
どちらともいえない	16	41	32	4	2	95	どちらともいえない	16.8%	43.2%	33.7%	4.2%	2.1%	100.0%
どちらかといえばあてはまらない	1	2	3	3	0	9	どちらかといえばあてはまらない	11.1%	22.2%	33.3%	33.3%	0.0%	100.0%
まったくあてはまらない	0	0	0	1	1	2	まったくあてはまらない	0.0%	0.0%	0.0%	50.0%	50.0%	100.0%